

PUNTO INQUADRAMENTO PLANO-ALTIMETRICO
CHIODO TOPOGRAFICO SPALLA PONTE
QUOTA RELATIVA + 2,360

CONTROLLO "U"

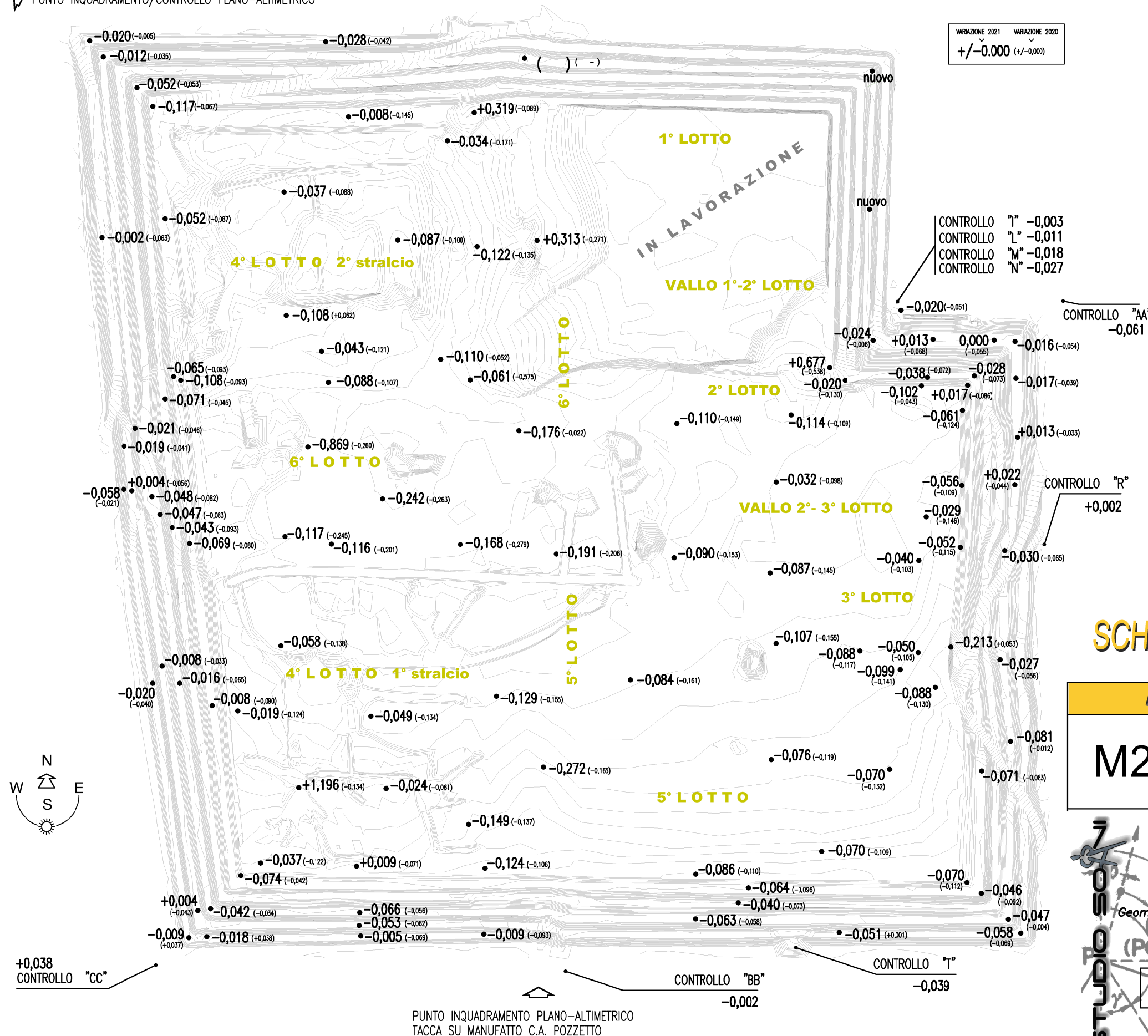
CONTROLLO "DD"
+0,006

PUNTO INQUADRAMENTO PLANO-ALTIMETRICO
CHIODO ALA OVEST ACCESSO DISCARICA
QUOTA RELATIVA 0,000

AREA
impianti S.p.A.

Via A. Volta, 26/A - 44034 Copparo (FE)

PUNTO INQUADRAMENTO/CONTROLLO PLANO-ALTIMETRICO



SCHEMA VARIAZIONI ALTIMETRICHE

POLO DISCARICHE CRISPA - JOLANDA DI SAVOIA

M2

elaborato
MONITORAGGI CONTROLLO ALTIMETRICO
DEL POLO DISCARICHE IN PUNTI FISSI
RILEVAMENTI DEL 18 e 20 GENNAIO 2021
RIFERIMENTO: 19 Aprile 2007 - CONFRONTO: 14-15 Gennaio 2019

scala
1:2000
data
22 Gennaio 2021
pos.arch.
-

Studio SOAVI
44019 - Vogliera (Ferrara)
Via Provinciale n. 107/A
P.IVA 00754850396

Geom. CLAUDIO SOAVI
studio 0532 322057 tel.
personale 335.8272482
e-mail c.soavi@gmail.com
claudio.soavi@geopec.it

timbro e firma
Cattedra Provinciale
Geometri e Geometri Laureati
di Ferrara
N. 1442
Geom. Claudio Soavi

annotazioni